

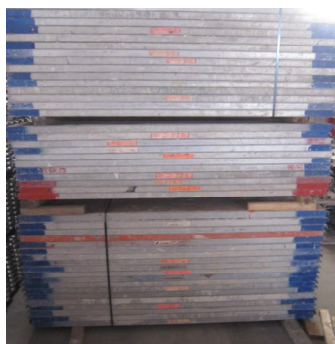
Beispielkonfiguration

2012303

**Stahl Gerüst mit Alu-Rahmentafel ca. 232m<sup>2</sup>**

Sie können dieses Beispielgerüst mit gebrauchten Layher, Assco, Alfix, MJ Artikeln je nach Verfügbarkeit zusammenstellen.  
Das Gerüstpaket ist wie folgt ausgestattet:

gebr. Gerüste LAYHER/ASSCO/ALFIX/MJ*	Ausgabe-Menge	Stückpreis in €uro	Einzelgewicht	Gesamtgewicht	Gesamtpreis in €uro
Vertikalrahmen 200 / 73 Stahl	30	<b>30,67</b>	21,30 kg	639,00 kg	<b>920,16</b>
Gewindefußplatte	20	<b>8,50</b>	3,20 kg	64,00 kg	<b>170,00</b>
Geländerstütze Stahl 1*073	10	<b>22,69</b>	7,90 kg	79,00 kg	<b>226,85</b>
Alu-Rahmentafel 3,07*0,61 m	27	<b>70,80</b>	25,40 kg	685,80 kg	<b>1.911,60</b>
Diagonale 3,60 für Feld 3,07m	6	<b>13,92</b>	8,80 kg	52,80 kg	<b>83,52</b>
Rückengeländer einfach 307	54	<b>8,11</b>	6,20 kg	334,80 kg	<b>438,05</b>
Abstandsrohr 30-50 Anker	10	<b>5,86</b>	2,00 kg	20,00 kg	<b>58,56</b>
Normalkupplung	10	<b>4,85</b>	1,20 kg	12,00 kg	<b>48,48</b>
<b>Summe</b>				1887,40 kg	<b>3.857,22</b>
				Warenbetrag	<b>3.857,22</b>
				+.Mwst: 19%	<b>732,87</b>
				<b>Gesamtbetrag in €</b>	<b>4.590,09</b>



**Selbstverständlich sind auch andere Zusammenstellungen der Gerüstteile möglich**

Gerüstlänge 27,63 m, Arbeitshöhe 8,40 m

Diese Beispielkonfiguration ist freibleibend. Um die aktuelle Lieferfähigkeit festzustellen, setzen Sie sich bitte mit uns in Verbindung.

Alle Abbildungen sind beispielhaft.

GH Gerüsthandel GmbH & Co. KG  
Weißenhorner Str. 47

89269 Illerberg  
Telefon 07306-925586  
Fax 07306-925587  
E-Mail [info@gh-geruesthandel.de](mailto:info@gh-geruesthandel.de)  
WWW [www.gh-geruesthandel.de](http://www.gh-geruesthandel.de)

\* Lieferung ab Lager Illerberg. Unser Angebot von neuen und gebrauchten Produkten richtet sich ausschließlich an gewerbetreibende Firmen und Unternehmen. Dieses ist auf Basis unserer allgemeinen Geschäfts-, Liefer-, und Zahlungsbedingungen, die Sie unter [www.gh-geruesthandel.de](http://www.gh-geruesthandel.de) einsehen können, oder wir Ihnen diese als Anhang mit unserem Angebot mitsenden können. Sollten Sie privat bei uns ein Gerüst kaufen wollen, bitten wir um telefonische Kontaktaufnahme. Wir haben das Material nicht jeweils geprüft. Nach EN12810 / EN12811 ist der An- und Verwender verpflichtet, das Material vor dem Einsatz selbst zu prüfen. Verkäufe daher ohne jegl. Zusicherung von besonderen Eigenschaften – gekauft wie besehen unter Ausschluß jeglicher Gewährleistung in Bezug auf Qualität und Zustand der Materialien. **Wir behalten uns vor, je nach System, kombinierbares Material, egal welcher Hersteller, zu liefern. Wir weisen in Bezug auf Layher-Gerüste darauf hin, dass u. U. nicht alle mit dem Layher-System kombinierbaren Gerüstbauteile zusammen mit Layher-Gerüstteilen verwendet werden können, ohne dass vor Ihrer Verwendung eine Bau- rechtliche Zustimmung eingeholt werden muß.** Liefer- bzw. Abholtermin nach Vereinbarung.