

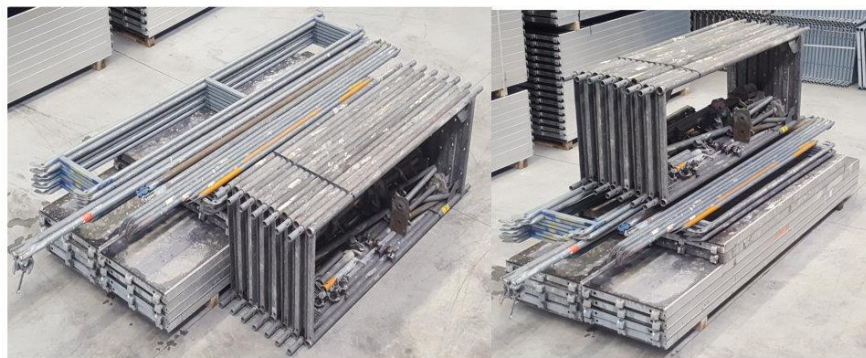
Beispielkonfiguration

3020580

**Fassadengerüst Stahl Ausführung ca. 105m<sup>2</sup>**  
**Sie können dieses Beispielgerüst mit gebrauchten Layher, Assco, Alfix, MJ Artikeln**  
**je nach Verfügbarkeit zusammenstellen.**  
**Das Gerüstpaket ist wie folgt ausgestattet:**

Pos.	gebr. Gerüste LAYHER/ASSCO/ALFIX/MJ*	Ausgabe- Menge	Einzel- gewicht	Gesamt- gewicht	Gesamtpreis in €uro netto
1	Vertikalrahmen 200 / 73 Stahl ein Kästchen	14	20,40 kg	285,60 kg	
2	Gewindefußplatte H=50	14	2,90 kg	40,60 kg	
3	Geländerpfosten Stahl einf.	7	5,30 kg	37,10 kg	
4	Alu-Rahmentafel 2,07*0,61 m	4	15,50 kg	62,00 kg	
5	Alu-Rahmentafel 3,07*0,61 m	8	24,00 kg	192,00 kg	
6	Diagonale 2,80 für Feld 2,07m	2	6,60 kg	13,20 kg	
7	Diagonale 3,60 für Feld 3,07m	2	8,30 kg	16,60 kg	
8	Rückengeländer einfach 2,07m	2	3,80 kg	7,60 kg	
9	Rückengeländer einfach 3,07m	4	5,40 kg	21,60 kg	
10	Doppelgeländer Stahl 2,07m	4	10,50 kg	42,00 kg	
11	Doppelgeländer Stahl 3,07m	8	12,80 kg	102,40 kg	
12	Abstandsrohr / Anker 30-50cm	3	1,90 kg	5,70 kg	
13	Normalkupplung	3	1,30 kg	3,90 kg	

<b>Summe</b>	830,30 kg	<b>1.763,87</b>
Warenbetrag		<b>1.763,87</b>
+Mwst: 16%		<b>282,22</b>
Gesamtbetrag in €		<b>2.046,09</b>



**Selbstverständlich sind auch andere Zusammenstellungen der Gerüstteile möglich**

Gerüstlänge 16,40 m, Arbeitshöhe 6,40 m

Diese Beispielkonfiguration ist freibleibend. Um die aktuelle Lieferfähigkeit festzustellen, setzen Sie sich bitte mit uns in Verbindung.

Alle Abbildungen sind beispielhaft.

GH Gerüsthandel GmbH & Co. KG  
 St.-Florian-Straße 2  
 89269 Illerberg

Telefon 07306-30535-0  
 Fax 07306-30535-99  
 E-Mail [info@gh-geruesthandel.de](mailto:info@gh-geruesthandel.de)  
 WWW [www.ghgeruesthandel.de](http://www.ghgeruesthandel.de)

\* Lieferung ab Lager Illerberg. Unser Angebot von neuen und gebrauchten Produkten ist auf Basis unserer allgemeinen Geschäfts, Liefer-, und Zahlungsbedingungen, die Sie unter [www.ghgeruesthandel.de](http://www.ghgeruesthandel.de) einsehen können, oder wir Ihnen diese als Anhang mit unserem Angebot mitsenden können. Wir haben das Material nicht jeweils geprüft. Nach EN12810 / EN12811 ist der An- und Verwender verpflichtet, das Material vor dem Einsatz selbst zu prüfen. Verkäufe daher ohne jegl. Zusicherung von besonderen Eigenschaften – gekauft wie besehen unter Ausschluß jeglicher Gewährleistung in Bezug auf Qualität und Zustand der Materialien. **Wir behalten uns vor, je nach System, kompatibles Material, egal welcher Hersteller, zu liefern. Wir weisen in Bezug auf Layher-Gerüste darauf hin, dass u. U. nicht alle mit dem Layher-System kombinierbaren Gerüstbauteile zusammen mit Layher-Gerüstteilen verwendet werden können, ohne dass vor Ihrer Verwendung eine Bau- rechtliche Zustimmung eingeholt werden muß.** Liefer- bzw. Abholtermin nach Vereinbarung.