

Beispielkonfiguration

3013467

Fassadengerüst Alu Ausführung ca. 97m²
Sie können dieses Beispielgerüst mit gebrauchten Layher, Assco, Alfix, MJ Artikeln
je nach Verfügbarkeit zusammenstellen.
Das Gerüstpaket ist wie folgt ausgestattet:

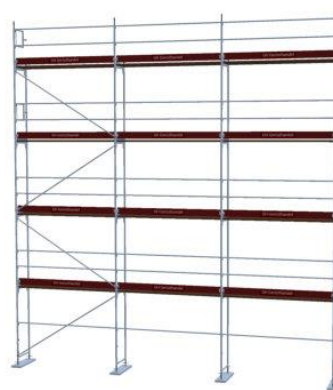
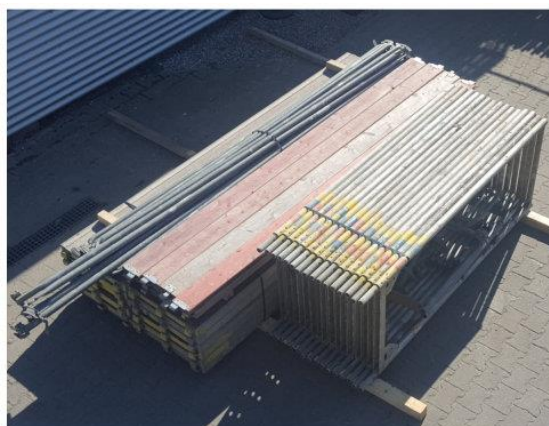
Pos.	gebr. Gerüste LAYHER/ASSCO/ALFIX/MJ*	Ausgabe- Menge	Einzel- gewicht	Gesamt- gewicht	Gesamtpreis in €uro netto
1	Vertikalrahmen 200 / 73 Alu	16	9,40 kg	150,40 kg	
2	Gewindefußplatte H=80	8	4,30 kg	34,40 kg	
3	Geländerpfosten Stahl einf.	4	5,30 kg	21,20 kg	
4	Alu-Rahmentafel 3,07*0,61 m	12	24,00 kg	288,00 kg	
5	Diagonale 3,60 für Feld 3,07m	4	8,30 kg	33,20 kg	
6	Rückengeländer einfach 3,07m	27	5,40 kg	145,80 kg	
7	Bordbrett 3,07m	12	6,00 kg	72,00 kg	
8	Doppelstirnseitengeländer 0,73	4	3,70 kg	14,80 kg	
9	Abstandsrohr / Anker 30-50cm	4	1,90 kg	7,60 kg	
10	Normalkupplung	4	1,30 kg	5,20 kg	

Summe 772,60 kg **2.310,08**

Warenbetrag **2.310,08**

+Mwst: 16% **369,61**

Gesamtbetrag in € **2.679,69**



Selbstverständlich sind auch andere Zusammenstellungen der Gerüstteile möglich

Gerüstlänge 9,21 m, Arbeitshöhe 10,60 m

Diese Beispielkonfiguration ist freibleibend. Um die aktuelle Lieferfähigkeit festzustellen, setzen Sie sich bitte mit uns in Verbindung.

Alle Abbildungen sind beispielhaft.

GH Gerüsthandel GmbH & Co. KG
 St.-Florian-Straße 2
 89269 Illerberg

Telefon 07306-30535-0
 Fax 07306-30535-99
 E-Mail info@gh-geruesthandel.de
 WWW www.ghgeruesthandel.de

* Lieferung ab Lager Illerberg. Unser Angebot von neuen und gebrauchten Produkten ist auf Basis unserer allgemeinen Geschäfts, Liefer-, und Zahlungsbedingungen, die Sie unter www.ghgeruesthandel.de einsehen können, oder wir Ihnen diese als Anhang mit unserem Angebot mitsenden können. Wir haben das Material nicht jeweils geprüft. Nach EN12810 / EN12811 ist der An- und Verwender verpflichtet, das Material vor dem Einsatz selbst zu prüfen. Verkäufe daher ohne jegl. Zusicherung von besonderen Eigenschaften – gekauft wie besehen unter Ausschluss jeglicher Gewährleistung in Bezug auf Qualität und Zustand der Materialien. **Wir behalten uns vor, je nach System, kompatibles Material, egal welcher Hersteller, zu liefern. Wir weisen in Bezug auf Layher-Gerüste darauf hin, dass u. U. nicht alle mit dem Layher-System kombinierbaren Gerüstbauteile zusammen mit Layher-Gerüstteilen verwendet werden können, ohne dass vor Ihrer Verwendung eine Bau- rechtliche Zustimmung eingeholt werden muß.** Liefer- bzw. Abholtermin nach Vereinbarung.