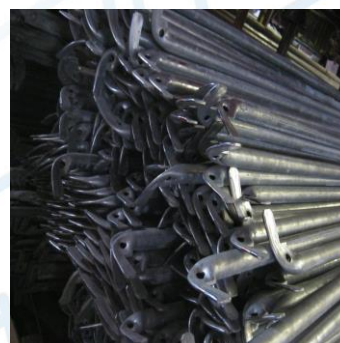


Beispielkonfiguration

3012312

**Neuware Layher kompatibel Alu Gerüst mit Alu-Rahmentafel ca. 351m²
Das Gerüstpaket ist wie folgt ausgestattet:**

neue Gerüste LAYHER/ASSCO/ALFIX/MJ*	Ausgabe- Menge	Einzel- gewicht	Gesamt- gewicht	Gesamtpreis in Euro netto
Vertikalrahmen 200 / 73 Alu	48	9,40 kg	451,20 kg	
Gewindefußplatte H=60	24	3,60 kg	86,40 kg	
Geländerstütze Stahl 1,0*073	12	6,50 kg	78,00 kg	
Alu-Rahmentafel 3,07*0,61 m	44	24,00 kg	1056,00 kg	
Diagonale 3,60 für Feld 3,07m	12	8,30 kg	99,60 kg	
Rückengeländer einfach 3,07m	88	5,40 kg	475,20 kg	
Abstandsrohr / Anker 30-50cm	15	1,90 kg	28,50 kg	
Normalkupplung	15	1,00 kg	15,00 kg	
Summe			2289,90 kg	8.903,28
			Warenbetrag	8.903,28
			+Mwst: 19%	1.691,62
			Gesamtbetrag in €	10.594,90



Selbstverständlich sind auch andere Zusammenstellungen der Gerüstteile möglich

Gerüstlänge 33,77 m, Arbeitshöhe 10,40 m

Dieses Angebot ist freibleibend. Um die aktuelle Lieferfähigkeit festzustellen, setzen Sie sich bitte mit uns in Verbindung.

Alle Abbildungen sind beispielhaft.

GH Gerüsthandel GmbH & Co. KG
St.-Florian-Straße 2
89269 Illerberg

Telefon 07306-30535-0
Fax 07306-30535-99
E-Mail info@gh-geruesthandel.de
WWW www.ghgeruesthandel.de

Lieferung ab Lager Illerberg. Unser Angebot von gebrauchten Produkten ist auf Basis unserer allgemeinen Geschäfts-, Liefer-, und Zahlungsbedingungen. Wir haben das Material nicht jeweils geprüft. Nach DIN 4420 ist der An- und Verwender verpflichtet, das Material vor dem Einsatz selbst zu prüfen. Verkäufe daher ohne jegl. Zusicherung von besonderen Eigenschaften – gekauft wie besehen unter Ausschluß jeglicher Gewährleistung in Bezug auf Qualität und Zustand der Materialien. Wir behalten uns vor angebotene Hersteller – Fabrikate durch kompatible Systemteile zu ersetzen bzw. bei nicht Verfügbarkeit anstatt Gebrauchware auch teilweise Neuware zu liefern.