

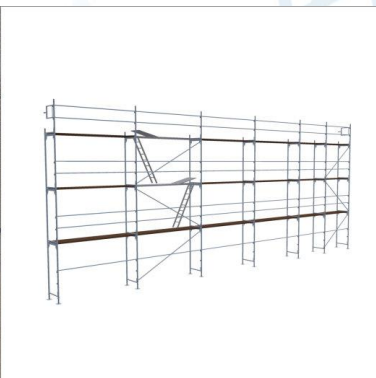
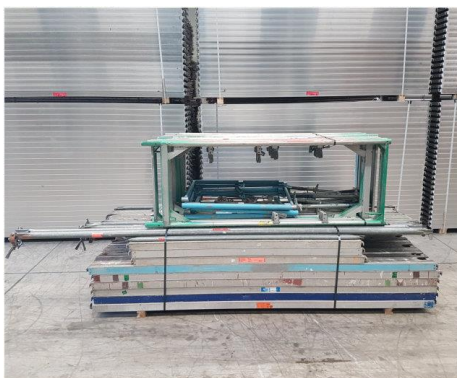
Beispielkonfiguration

2020921

Alu Fassadengerüst Layher/Assco/Alfix* 141 m²
Sie können dieses Beispielgerüst mit gebrauchten Layher, Assco, Alfix, MJ Artikeln
je nach Verfügbarkeit zusammenstellen.
Das Gerüstpaket ist wie folgt ausgestattet:

Pos.	gebr. Gerüste LAYHER/ASSCO/ALFIX/MJ* Artikel	Ausgabe- Menge	Einzel- gewicht	Gesamt- gewicht	Gesamtpreis in Euro netto
1	Vertikalrahmen 200 / 73 Alu	21	9,40 kg	197,40 kg	
2	Gewindefußplatte H=80	14	4,30 kg	60,20 kg	
3	Geländerstütze Stahl 1,0*073	7	7,60 kg	53,20 kg	
4	Alu-Rahmentafel 2,07*0,61 m	6	15,50 kg	93,00 kg	
5	Alu-Rahmentafel 3,07*0,61 m	10	24,00 kg	240,00 kg	
6	Alu-Holz Durchstieg mL.3,07*0,61m	2	28,50 kg	57,00 kg	
7	Diagonale 2,80 für Feld 2,07m	3	6,60 kg	19,80 kg	
8	Diagonale 3,60 für Feld 3,07m	3	8,30 kg	24,90 kg	
9	Rückengeländer einfach 2,07m	14	3,80 kg	53,20 kg	
10	Rückengeländer einfach 3,07m	28	5,40 kg	151,20 kg	
11	Doppelstirnseitengeländer 0,73	2	3,70 kg	7,40 kg	
12	Abstandsrohr / Anker 30-50cm	5	1,90 kg	9,50 kg	
13	Normalkupplung	5	1,00 kg	5,00 kg	

Summe	971,80 kg	3.000,84
Warenbetrag		3.000,84
+Mwst: 19%		570,16
Gesamtbetrag in €		3.571,00



Selbstverständlich sind auch andere Zusammenstellungen der Gerüstteile möglich

Gerüstlänge 16,42 m, Arbeitshöhe 8,60 m

Diese Beispielkonfiguration ist freibleibend. Um die aktuelle Lieferfähigkeit festzustellen, setzen Sie sich bitte mit uns in Verbindung.

Alle Abbildungen sind beispielhaft.

GH Gerüsthandel GmbH & Co. KG
 St.-Florian-Straße 2

89269 Illerberg

Telefon 07306-30535-0
 Fax 07306-30535-99
 E-Mail info@gh-geruesthandel.de
 WWW www.ghgeruesthandel.de

* Lieferung ab Lager Illerberg. Unser Angebot von neuen und gebrauchten Produkten ist auf Basis unserer allgemeinen Geschäfts-, Liefer-, und Zahlungsbedingungen, die Sie unter www.ghgeruesthandel.de einsehen können, oder wir Ihnen diese als Anhang mit unserem Angebot mitsenden können. Wir haben das Material nicht jeweils geprüft. Nach EN12810 / EN12811 ist der An- und Verwender verpflichtet, das Material vor dem Einsatz selbst zu prüfen. Verkäufe daher ohne jegl. Zusicherung von besonderen Eigenschaften – gekauft wie besehen unter Ausschuß jeglicher Gewährleistung in Bezug auf Qualität und Zustand der Materialien. **Wir behalten uns vor, je nach System, kompatibles Material, egal welcher Hersteller, zu liefern. Wir weisen in Bezug auf Layher-Gerüste darauf hin, dass u. U. nicht alle mit dem Layher-System kombinierbaren Gerüstbauteile zusammen mit Layher-Gerüstteilen verwendet werden können, ohne dass vor Ihrer Verwendung eine Bau- rechtliche Zustimmung eingeholt werden muß.** Liefer- bzw. Abholtermin nach Vereinbarung.