

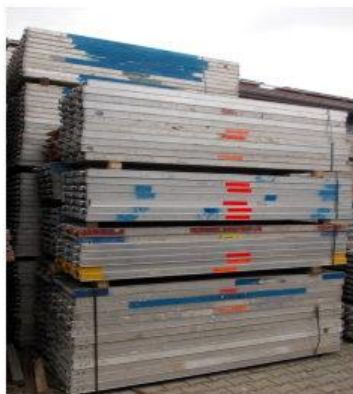
Beispielkonfiguration

2013064

Aufstellbares Baugerüst* Stahl ca. 137 m²
Sie können dieses Beispielgerüst mit gebrauchten Layher, Assco, Alfix, MJ Artikeln
je nach Verfügbarkeit zusammenstellen.
Das Gerüstpaket ist wie folgt ausgestattet:

gebr. Gerüste Layher/Assco/Alfix/MJ*	Ausgabe-	Einzel-	Gesamt-	Gesamtpreis
Artikel	Menge	gewicht	gewicht	in €uro
Vertikalrahmen 200 / 73 Stahl	16	20,40 kg	326,40 kg	
Gewindefußplatte	16	3,60 kg	57,60 kg	
Stahl-Stirnseiten-Geländerrahmen 1,0*073	2	13,60 kg	27,20 kg	
Geländerpfosten Stahl einf.	6	5,30 kg	31,80 kg	
Alu-Rahmentafel 3,07*0,61 m	14	24,00 kg	336,00 kg	
Diagonale 3,60 für Feld 3,07m	4	8,30 kg	33,20 kg	
Rückengeländer einfach 3,07m	28	5,40 kg	151,20 kg	
Bordbrett 3,07m	7	6,00 kg	42,00 kg	
Abstandsrohr / Anker 30-50cm	5	1,90 kg	9,50 kg	
Normalkupplung	5	1,00 kg	5,00 kg	

Summe 1019,90 kg **2.150,42**
Warenbetrag **2.150,42**
+Mwst: 19% **408,58**
Gesamtbetrag in € **2.559,00**



Selbstverständlich sind auch andere Zusammenstellungen der Gerüstteile möglich

Gerüstlänge 21,49 m, Arbeitshöhe 6,40 m

Diese Beispielkonfiguration ist freibleibend. Um die aktuelle Lieferfähigkeit festzustellen, setzen Sie sich bitte mit uns in Verbindung.

Alle Abbildungen sind beispielhaft.

GH Gerüsthandel GmbH & Co. KG
St.-Florian-Straße 2

89269 Illerberg

Telefon 07306-30535-0
Fax 07306-30535-99
E-Mail info@gh-geruesthandel.de
WWW www.ghgeruesthandel.de

* Lieferung ab Lager Illerberg. Unser Angebot von neuen und gebrauchten Produkten ist auf Basis unserer allgemeinen Geschäfts, Liefer-, und Zahlungsbedingungen, die Sie unter www.ghgeruesthandel.de einsehen können, oder wir Ihnen diese als Anhang mit unserem Angebot mitsenden können. Wir haben das Material nicht jeweils geprüft. Nach EN12810 / EN12811 ist der An- und Verwender verpflichtet, das Material vor dem Einsatz selbst zu prüfen. Verkäufe daher ohne jegl. Zusicherung von besonderen Eigenschaften – gekauft wie besehen unter Ausschuß jeglicher Gewährleistung in Bezug auf Qualität und Zustand der Materialien. **Wir behalten uns vor, je nach System, kompatibles Material, egal welcher Hersteller, zu liefern. Wir weisen in Bezug auf Layher-Gerüste darauf hin, dass u. U. nicht alle mit dem Layher-System kombinierbaren Gerüstbauteile zusammen mit Layher-Gerüstteilen verwendet werden können, ohne dass vor Ihrer Verwendung eine Bau- rechtliche Zustimmung eingeholt werden muß.** Liefer- bzw. Abholtermin nach Vereinbarung.